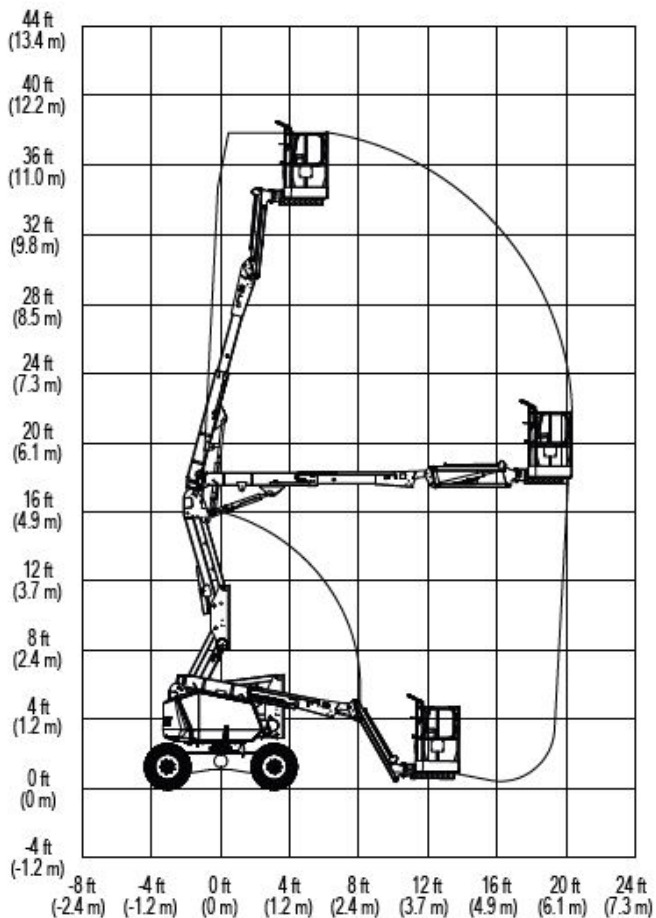




## Gelände-Gelenkteleskopbühne 12m

Dieselantrieb - Pendelachse



Selbstfahrende Gelenkteleskopbühne	JLG 12
Typ	JLG 340 AJ
<b>Arbeitshöhe</b>	<b>12,33 m</b>
Plattformhöhe (Standhöhe)	10,33 m
Tragkraft (2 Pers.)	230 kg
Plattformgröße (Korb)	1,52 m x 0,76 m
Plattform (Korb) drehbar	165° (+75°/-90°)
Korbarm senkrecht schwenkbar	140° (+60°/-80°)
Drehbereich der Bühne	355°
<b>seitl. Reichweite max.</b>	<b>6,06 m</b>
Übergreifhöhe	7,65 m
Transportlänge	5,52 m
<b>Transportbreite</b>	<b>2,00 m</b>
Durchfahrtshöhe	2,00 m
Eigengewicht	4.400 kg
Antrieb	Diesel
Steigfähigkeit	45 %
max. Neigung	3°
<b>schwarze Geländereifen</b>	<b>ja</b>
Lochfahrerschutz	nein
Innerer Wendekreis	1,52 m
Äußerer Wendekreis (Plattform eingedreht)	3,96 m
Länge in Transportstellung	5,52 m
Höhe in Transportstellung	2,00 m
Bodenfreiheit	0,24 m

